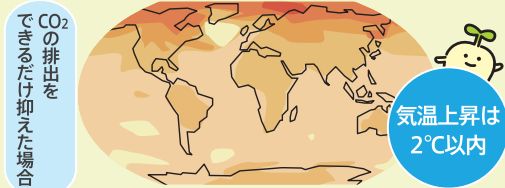




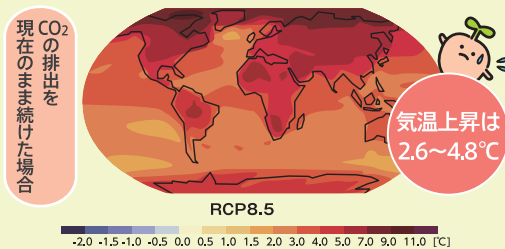
# STOP! 地球温暖化

## CO<sub>2</sub>の累積排出量で未来の気温が変わる!



## 2100年の地球

あなたはどっちを選ぶ?



12月は「地球温暖化防止月間」平成9年12月に、地球温暖化の対策について世界全体で話し合う、「気候変動枠組条約第3回締約国会議」(COP3)が京都で開催されました。

これをきっかけに、翌年の平成10年度から毎年12月が「地球温暖化防止月間」に指定され、温暖化防止対策が推進されています。

今年も11月30日から12月11日まで、フランス・パリで、気候変動枠組条約第21回締約国会議(COP21)が開催されます。

地球温暖化は二酸化炭素(CO<sub>2</sub>)の累積排出量で決まる

二酸化炭素は、「温室効果ガス」といって地球を暖めている気体の1つで、適度な量を越えて増えすぎると温暖化の原因になってしまいます。

地球の気温上昇について、世界の国々は今世紀末に「2°C未満」という合意をしていますが、現状のまま二酸化炭素を排出していると、あと30年でリミットを迎えてしまうのです。

## やってみよう! CO<sub>2</sub>削減

エネルギーの元になる化石燃料は、使えば使うほどCO<sub>2</sub>が排出されます。省エネを心がけて、CO<sub>2</sub>削減を実践しましょう!

### 方法1

## 冬の省エネ

暖房に頼らないライフスタイル「ウォームビズ」で暖房時の室内温度を20°C以下に。

衣類で暖かく



食べ物であたたまる



ゆたんぽを活用



### 扇風機で空気循環

部屋の上部にたまる暖かい空気は、扇風機を短時間つけて循環させよう!

### ウォームシェア

一人ひとりが暖房を使うのではなく、みんなで温かい場所に集まることでエネルギーを節約できます!

### 県内のウォームシェアスポット

- 岡山市 県立図書館、県立美術館
- 倉敷市 倉敷スポーツ公園
- 和気町 岡山県自然保護センター

アスエコもスポットのひとつ!

他にも、商業施設、温泉等たくさんウォームシェアスポットがあります!

WEBで検索! [岡山県](#) [ウォームシェアスポット](#) [検索](#)

### クールチョイス

地球の温暖化を防ぐ、「賢い選択」を促す新たな運動が始まっています。

例えば...



ウォームビズなどの省エネを心がけた行動を選択することもクールチョイスのひとつです。

### 方法2

## 乗り物で省エネ

毎日の移動でも、エネルギーの消費やCO<sub>2</sub>排出を抑える方法があります!

自転車や公共交通機関で移動

### エコドライブ

環境に配慮した自動車運転で燃料の節約を!

例えば... ふんわりアクセル eスタート

最初の5秒で時速20kmを目安にゆっくり発進!



### 方法3

## うちエコ診断で省エネ

専門家が、ライフスタイルに合わせた省エネ対策メニューを、あなたと相談しながらアドバイスします。

### 診断の流れ

1. 事前調査票に記入
2. 「うちエコ診断」ソフトでデータを分析
3. 相談しながらCO<sub>2</sub>削減目標を決定
4. 省エネメニューをオーダーメイドでご提案

お問い合わせお申し込み先

### 環境学習センター「アスエコ」

〒700-0907 岡山市北区下石井2丁目2-10  
TEL.086-224-7272 FAX.086-224-7273  
ホームページ <http://www.kankyo.or.jp>



# エコかわらばん

岡山のエコを届けます

vol.22

2015年11月30日発行

## CONTENTS

### ●特集

エコライフでSTOP! 地球温暖化

### ●イベント情報

「STOP温暖化くらしき2015ミーティング」他

### ●二十四節気 ecoごよみ

「冬至」(とうじ) 冬至の食べ物「かぼちゃ」で健康に♪

発行元 環境学習センターアスエコ

〒700-0907 岡山市北区下石井2丁目2-10  
TEL.086-224-7272 FAX.086-224-7273

開館時間 10:00~18:00 (13:00~14:00はお休み)

休館日 日曜・祝日・年末年始

「エコかわらばん」は、岡山県内のエコな暮らしの情報紙です。

発行月

4, 5, 7, 8, 10, 11, 1, 2月

エコ博士おすすめ!  
**イベント情報**  
 エコ博士

**ふたご座流星群を見る会**

●12月14日(月)  
 18:00~24:00 (受付・入場時間:18:00~23:00)

場所 **中世夢が原**

3大流星群の一つ、ふたご座流星群を観察します。  
 参加費 300円(小学生以上) 申込み 不要  
 お問い合わせ TEL:0866-87-4222 美星天文台

**クリスマス展**

●12月12日(土)~12月24日(木)  
 9:00~16:30(最終日は15:00まで)

場所 **岡山市半田山植物園**

クリスマスに飾られる植物とその由来を紹介。手作りリースコーナーは、予約不要で期間中随時受付。直径13cmの小さなリースを飾り付けることができます。  
 入場料 無料(リース作り:1個500円)  
 お問い合わせ TEL:086-252-4183  
 岡山市半田山植物園

**STOP温暖化くらしき  
 2015ミーティング**

「エコの種を育てる」  
 ~みんなで考える、くらしきのエコ~

●12月13日(日) 12:30~16:30

場所 **水島愛あいサロン(環境交流スクエア)**

“環境をよくする活動をしてみたいけど、何から始めていいのかわからない”、“これまで活動をやってきたけど、もっとみんなに広げていくにはどのようにすればいいの?”など、日頃抱えている疑問や悩みを共有してみませんか?  
 みなさんと話し合う中で、何かヒントが得られるかもしれません。

**イベント内容**

- ・取り組み事例発表「私たちの環境活動」
  - ・ワークショップ「エコの種を育てるプロジェクト創り」他
- ※要事前申込み  
 参加費 無料  
 定員 先着100名  
 お問い合わせ TEL:086-440-5607  
 倉敷市環境学習センター

**アースキーパー  
 募集中!**

地球温暖化を防ぐために、地球にやさしい生活に取り組む人たちを会員登録する制度です。



会員の方に毎月配信!  
**アスエコ★エコメール**  
 「岡山のエコなイベント情報」  
 「旬のエコ知識」をお届け!

お問い合わせはこちらまで  
 アースキーパー  
 メンバーシップ運営事務局  
 TEL.086-224-7272  
 FAX.086-224-7273

**イベント掲載  
 しませんか?**

エコかわらばんに掲載する  
 エコなイベント情報を  
 お待ちしています!

エコかわらばん編集部  
 ☎ 086-221-8448  
 ☎ 086-227-9116  
 ✉ kawaraban@upper-village.com

二十四  
 節気

**ecoごよみ**

太陰暦を使用していた時代、日本人は一年を二十四の期間に分けて季節の名前をつけました。このコラムでは毎号、その季節の二十四節気にちなんだecoくらしの知恵をお届けします。

【とうじ】  
**冬至**  
 12月22日頃  
 冬至は「日短さ」という意味で、一年で一番太陽が出ていない時間が出ていることです。

**冬至の食べ物「かぼちゃ」で健康に♪**

冬至は日照時間が短く夜が長いので、昔の人々は生命の終わる時期だと考えていたようです。現在でもその厄を払うために、かぼちゃやお汁粉を食べ体を温めることで、栄養をとり無病息災を願う風習が続いています。

**下ごしらえにはレンジを使うとエコ!**

電子レンジを使うと、鍋で煮るよりもこれだけCO<sub>2</sub>削減・節約できる!

CO<sub>2</sub>削減効果  
 約15kg/年

節約効果  
 約930円/年

●数値は1世帯あたりの年間効果

※100gのかぼちゃを、約27℃・1Lの水に入れ沸騰させ煮る場合(食材の量等で異なります)



**Pick Up!**

アスエコ企画展 入場無料

地球温暖化の現状と予測 **地球温暖化防止展**

12/2(水)~12/25(金)  
 10:00~18:00 (13:00~14:00は昼休み)

日曜・祝日・12/19(土)休館

今回の企画展は、地球温暖化に関する最新の報告書(IPCC 第5次評価報告書)をもとに、世界で起きている地球温暖化の影響や、温暖化によって将来地球がどうなっていくのかについて紹介します。地球温暖化を防ぐためには、今、自分に何ができるのかを考えてみませんか?

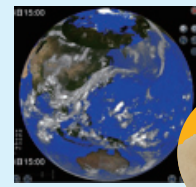
**展示内容**

- 地球温暖化の現状と予測パネル
- 岡山県の気候変動の実態パネル
- 温暖化の影響を受けているとされる生き物・ホッキョクグマの剥製を展示!
- スクリーンに立体的に地球を投影。雲が動いて天気変化の様子がわかる!

**体験コーナー**

- ✦地球温暖化に関するクイズ
- ✦北極に住む生き物のぬり絵体験

自然素材で楽しむクリスマス♪  
 松ぼっくりでクリスマスツリー 100円  
 展示期間中、体験できます!



▲地球をスクリーンに投影



ホッキョクグマ▶

お問い合わせ・お申し込みはアスエコへ▶ TEL.086-224-7272