

# 環境

特集

## 秋を遊ぼう・学ぼう・楽しもう! 自然体験のすすめ

みんなで変わろう! 新エネルギーの時代へ!

うちエコ診断

見たい知りたい自然探検隊  
紅葉スポット in 西川

www.kankyo.or.jp  
財団法人 岡山県環境保全事業団

NEXT STEP  
NPO法人グリーンパートナーおかやま

実践! エコライフ  
夏用のモノを片付ける

スローライフ歳時記  
寒露

## information

### Event アスエコ 秋のスペシャルイベントのご案内

アスエコスペシャルイベントへのご参加には「アースキーパー会員」へのご登録が必要です。会員以外の方も、当日までに会員登録していただければご参加いただけます。

お問い合わせ・お申し込み 環境学習センター「アスエコ」 TEL:086-224-7272  
※お一人様2イベントまでお申込みいただけます。  
※各イベントとも定員となり次第締め切らせていただきます。 **受付開始日 9月22日(木) 10:00～**

#### 紙すき教室

10/1(土) 不要な紙が素敵な絵はがきに変身しますか?作ったはがきでお手紙なんて素敵ですね。  
①10:30～12:00 [定員]20名  
②14:30～16:00 [対象]一般,親子(小学生以上)  
参加費 ¥100 [準備物] タオル2枚

#### 新聞紙エコバック作り

10/15(土) 新聞紙をのりで貼り合わせていくと...なんと素敵なエコバックに大変身!紙だけど、とっても丈夫なんです★  
10:30～12:00 [定員]15名  
参加費 ¥100 [対象]一般,親子(小学生以上)

#### お天気実験教室

10/22(土) お天気についての楽しいお話や不思議実験。参加者には「お天気博士認定証」を差し上げます!  
10:30～12:00 [定員]20名  
参加費 ¥100 [対象]一般,親子(小学生以上)  
協力:日本気象予報士会 岡山支部

#### 布ぞうり作り

10/29(土) ご家庭で眠っている古布が、布ぞうりに大変身!心地よい履き心地をぜひ感じてみてください。  
10:00～13:00 [定員]15名  
参加費 ¥100 [対象]一般,親子(小学生以上)  
※小学4年生以上を推奨

#### どんぐり調査隊 in 自然保護センター

11/19(土) 自然保護センターで秋の紅葉を満喫しよう!どんぐりで工作をしてみませんか?  
9:00～16:00 [定員]40名  
参加費 ¥500 [対象]一般,親子(小学生以上)  
場所:自然保護センター(和気町)  
※スケジュールは変更になる場合があります。

#### 秋の西川★生き物調査隊

11/26(土) 西川緑道公園で秋の生き物を探してみよう!最後には落ち葉でアートにチャレンジ!  
10:00～12:00 [定員]30名  
参加費 ¥100 [対象]一般,親子(小学生以上)  
場所:下石井公園および西川緑道公園

#### 街中で化石探検隊

12/3(土) 大人気の夏イベントをもう一度化石発掘のプロ・石垣館長が化石のミステリーツアーへ案内します!  
10:00～12:00 [定員]30名  
参加費 ¥100 [対象]一般,親子(小学生以上)  
場所:岡山県園遊及び岡山中心街  
※小学4年生以上を推奨 協力:林原自然科学博物館

#### 電一郎先生のふしぎ電気実験教室

12/10(土) あの電一郎先生が再びアスエコにやってくる!電気のふしぎ実験を体験せよ!  
①11:00～12:00 [定員]各12名  
②14:30～15:30 [対象]子供(小学生以上)  
参加費 ¥100 [準備物] 10円玉5枚・1円玉5枚・ハサミ  
※実験で使うよ、忘れないでね!

#### パンフルート手作り教室

12/17(土) ルーマニアの民族楽器「パンフルート」を、竹を使って手作りするよ!フルート奏者の生演奏も聞けます!  
10:00～13:00 [定員]15名  
参加費 ¥1,000 [対象]一般,親子(小学4年生以上)  
[準備物]鍵盤ハーモニカ

### Event 自然保護センターから自然観察会・特別企画のご案内

#### 初心者のための自然観察会 | 申込不要

第2・第4日曜日開催 10:00～12:00  
9/25 秋の花の彩り  
10/9 不思議!?かまきりの生活  
10/23 池のまわりの野鳥  
11/13 どんぐりと果実

#### 体験教室・特別企画 | 事前申し込みが必要

●自然に親しむ体験教室  
10/23(日) 10:00～15:00 きこの見分け方  
11/20(日) 13:00～16:00 秋の草花遊び  
12/4(日) 10:00～15:00 リースづくり  
12/11(日) 10:00～15:00 しめなわづくり  
●特別企画  
10/22(土) 19:00～21:30 秋の夜空の星空観望会  
※全て岡山県自然保護センターで開催。参加費は無料。

#### ●その他イベント・展示案内

##### アースキーパーメンバーシップのつどい

2011年 12/4(日) 開催予定

地球温暖化を防ぐために、地球にやさしい生活に取り組む人々を、地球(アース)を守る人(キーパー)として会員登録している集まりです。詳しくはコチラ ▶▶▶<http://www.kankyo.or.jp>

##### アスエコ 秋の展示スケジュール(予定)

10/3(日)▶11/5(土) 「エコプロダクツ展～おうちでエコ～」  
11/7(日)▶12/3(日) 「国際森林年～みんなで森を考えよう～(仮称)」  
12/5(日)▶1/7(日) 「おかやまの大学の環境技術展(仮称)」

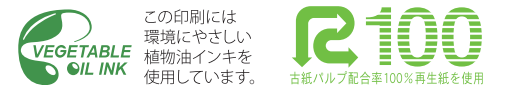
##### 岡山県内の環境イベント

10/30(日) 10:00～15:00 「第6回ぐるりんクルクル～省資源・省エネルギー展～」  
場所:玉野市リサイクルプラザ  
12/11(日) 10:00～16:30 「ストップ温暖化くらしき2011」  
場所:倉敷市芸文館

## 環境

発行日/平成23年9月22日  
発行所/財団法人岡山県環境保全事業団  
環境学習センター「アスエコ」  
〒700-0907 岡山市北区下石井2丁目2-10  
TEL / 086-224-7272 FAX / 086-224-7273  
開館時間/午前10時～午後6時(午後1～2時はお休み)  
休館日/日曜・祝日・年末年始

「環境」へのご意見・ご感想・定期配送のお申し込みはアスエコまで!



この印刷には環境にやさしい植物油インキを使用しています。  
古紙パルパ配合率100%再生紙を使用



# 秋を学ぼう

## きのこたちのヒミツ

Q 裏がヒダではなく、スポンジのようになっているのは？



トキイロラッパタケ



チチアワタケ



テングタケ

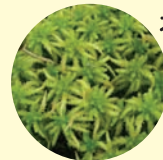


ハツタケ

A マツ林の地上に生える。濡れるとぬめりがあり、若い時は傘の裏に黄白色のちちを分泌する。答はチチアワタケ。

## コケたちのヒミツ

Q 水面に浮いて生活しているのはどっち？



オオミズゴケ



イチョウウキゴケ

A イチョウの葉のように二股状にわかれており、半円形以上になると2つに割れて2個体になる。池や湿地の水面に浮いているのが観察できる。答は、イチョウウキゴケ。

## 秋のSPECIAL日曜日

きのこの見分け方講座 定員50名  
10/23(日) 10:00~15:00  
申込期間:9/1~10/9

## 知っ得 POINT

自然保護センターに団体で遊びにいくと、職員さんの案内で季節の動植物などを紹介してもらえるよ！

HPにアクセスして申込用紙をダウンロードの上、FAXでお申し込み下さい。  
<http://opnacc.eco.coocan.jp/access/>

# 親子で楽しむ秋

鳥は近づくと逃げていってしまうので、そっと静かに我慢強く観察してみましょう。そう。小鳥の方から「どうしたの？」と近寄ってきてくれるぐらいにネ。

## ジョウビタキ



ヒント

雄は本当に鮮やかな配色。住宅地の庭にもやってきますので馴染みやすい冬鳥といえるでしょう。大きさはスズメくらい。背中白斑が目印。

## ツグミ



ヒント

ツグミ

開けた草地を歩きながら地面で餌を探しています。ムクドリぐらいの大きさ。

## ルリビタキ



ヒント

雄は鮮やかなブルー。雌は地味ですが人なつこくてかわいい。

ルリビタキ

## シロハラ



ヒント

山道を歩きながら落ち葉をめくって餌を探す姿がよく見られます。ムクドリぐらいの大きさ。

シロハラ

## 飼育数は日本一！

## 41羽のタンチョウに会える！



## タンチョウの頭の赤い部分、じつは・・・

ニワトリのとさかのようになっていて、毛は生えていません。興奮したり、威嚇したりするときは範囲が広くなり、おびえたときには狭くなります。

タンチョウは絶滅の恐れのある特別天然記念物であり、国内希少野生動物種に指定されている動物です。自然保護センターでは、全国に先駆けた飼育を行うなど、生き物との共存の大切さを国内外に広めています。

# 岡山県自然保護センター

秋の自然を満喫!



# 秋を遊ぼう

遊ぼう

学ぼう

楽しもう!!

自然体験のすすめ

食欲の秋、学びの秋、芸術の秋、読書の秋。何をしようか迷ってしまいがちですが、今年は外に出て、自然と過ごしてみませんか。紅葉した木々の下を歩き、秋晴れの空を見上げながら、

草の上でピクニック。少し立ち止まって、足元の小さな世界を見つめたり、虫や鳥たちの鳴き声に耳を傾けてみて。秋の自然の中にたくさん楽しみ方を見つけよう！

# 秋を歩こう

土を踏んで、落ち葉を踏んで、木々に囲まれ、新鮮な空気をいっぱい吸い込んで、秋をゆっくり散歩しよう。

## 秋のSPECIAL日曜日

リースづくり 定員50名  
12/4(日) 10:00~15:00  
申込期間:11/1~11/29



## のんびりコース(5km/3~5時間)

センターのすみずみまで、時間をかけてゆっくりと観察するコースです。



## 見どころコース(4km/約3時間)

センターの見どころをピックアップした観察コースです。



## 誰でもコース(3km/約2時間)

坂道が少なく高齢の方にも比較的楽に回れるコースです。



## 最短コース(1.5km/約1時間)

ほんの序の口コースです。今回は弁当、水筒を持参して、じっくり観察してみよう。



# アスエコで秋を楽しもう!

アスエコで2011秋に行うイベントを紹介します。この他にもたくさんのイベントを企画しています。イベント一覧は、裏表紙をご覧ください。みなさんのご参加、お待ちしております!

## 秋のスペシャルイベント2011

秋のバスツアー  
どんぐり調査隊 in 自然保護センター



土  
11/19  
9:00~16:00

自然保護センターで秋の紅葉を満喫しましょう♪  
どんぐりで工作をしてみませんか?

### 当日のスケジュール

- 9:00 林原駐車場出発
  - 10:15 自然保護センターに到着後、開会式
  - 10:45 自然観察会
  - 12:15 昼食 (各自持参)
  - 13:00 どんぐりクラフト教室
  - 14:30 閉会式後、出発
  - 16:00 林原駐車場到着後、解散
- ※スケジュールは変更になる場合があります。

- 場所：自然保護センター (和気町)
- 対象：一般、親子 (小学生以上)
- 定員：40名
- 参加費：500円

## 秋の西川★生き物調査隊

西川緑道公園で秋の生き物を探してみましょう♪  
最後には落ち葉でアートにチャレンジ!

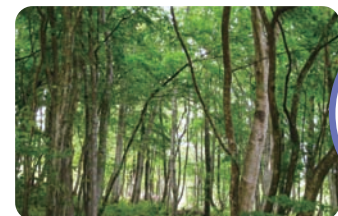
土  
11/26  
10:00~12:00



- 場所：下石井公園および西川緑道公園
- 対象：一般、親子 (小学生以上)
- 定員：30名 ●参加費：100円

## アスエコ展示

「国際森林年～みんなで森を考えよう～」



11/7 月  
12/3 土

# 操山公園里山センター

## 秋の自然を満喫!

岡山市市街地中心部の近くにありながら豊かな自然に恵まれた操山では、森林浴、ハイキング、バードウォッチングなど、四季折々の植物や野生動物とのふれあいが楽しめます。操山公園里山センターは、そんな操山の自然や歴史を学べる施設です。



## 古墳がたくさん!!

操山公園内には多くの古墳が残っています。その数、なんと130基以上! 写真のように、積み上げられた石を見つけたら、近くに寄ってのぞいてみましょう。

### こちらもCHECK!

操山歴史探訪ウォーク(古墳編)  
10/30(日)9:30~15:30



### 秋の注目イベントのご紹介



里山のドンぐりさがし  
10/16(日)9:30~12:00

草木染め(梅)  
10/23(日)10:00~15:00

里山クラフトデイ  
10/29(土)9:30~12:00

操山のきのご観覧会  
10/29(土)9:30~12:00

野外クック『ばくばく』教室  
11/19(土)9:00~13:00



### 過去のイベントを紹介

#### ツリーイング in 里山センター

高い木にかけたロープに、ツリーハネスという安全ベルトをつなげてぶら下がったまま登って、木から自然と人のつながりを感じ取ってもらう「ツリーイング」というイベントを行いました。普段とても登れない高い木に自分の力だけで登ると「ヤッター」という達成感と開放感に包まれます。



自然に関する  
たくさんのイベントが  
催されています

操山公園里山センター  
〒703-8234 岡山市中区沢田649-2  
TEL:086-270-3308 FAX:086-270-8353

## 多数の神社仏閣

仏心寺、明禅寺城跡、恩徳寺など、操山にある神社仏閣は古くは1700年代から残る歴史の深いものばかりです。庭を彩る草木もみことなもの。静謐な空気の中に身を置いて、しばし自然と地域の歴史に心を傾けてみては。



## 操山公園で見られる花たち



ネジキ



ウスノキ



モチツツジ



コバノミツバツツジ



ザイフリボク (シデザクラ)

### 受験生必見!

## カナメモチ並木の中にある落ちない石

カナメモチの木のトンネルを進んでいくと、その途中に大きな石に遭遇します。落ちそうで落ちない、絶妙なバランスで脇道に佇むこの石に、受験生もパワーをもらえるとか!?





10月より新しくなります

# うちエコ診断

昨年から始まった「うちエコ診断」、みなさんは受診されましたか？

「うちエコ診断」とは、いわば省エネの健康診断。

- 省エネってどうすればいいの？
- どのくらい光熱費がお得になるの？
- CO2ってどこから、どのくらい出てるの？

といったことを、専門家が「うちエコ診断」ソフトを使って、グラフや数字で「見える化」し、診断・分析します。ライフスタイルにぴったりの省エネ対策を提案させていただきます。

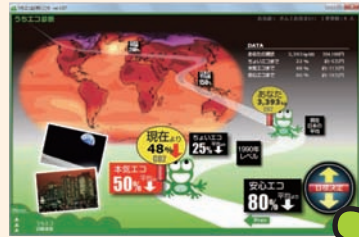
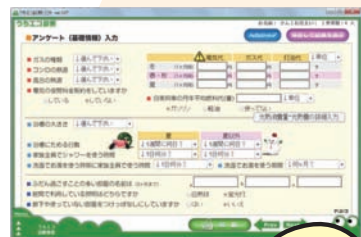
年に一度は、「うちエコ診断」を受けてみませんか。 **診断費は、無料!!**

- 1** 調査票に記入します。
- 2** あなたのお家のエコロジ度わかります。
- 3** どれだけ減らしたいのか、目標を立てます。

家族構成や電気・ガス・ガソリンなどの使用量を記入します。それを相談員が「うちエコ診断」ソフトにデータ入力します。

「うちエコ診断」ソフトにより、データを診断・分析。平均的な家庭と比べてどれくらいのランキングか、エコロジ度を判定。あなたのお家のどこから、どのくらいCO2が出ているかがわかります。

相談員と相談しながら、あなたのお家の状況に合ったCO2削減目標(25%・50%・80%)を選びます。

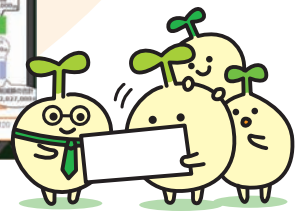


- 4** あなたのお家に合わせた省エネメニューが提示されます。

「うちエコ診断」ソフトを使って、あなたの目標に合わせた省エネメニューをオーダーメイドでご提案します。

- 5** 家族みんなでエコライフを実践しましょう！

相談員と相談しながら、省エネメニューの中からできるものを実践しましょう。光熱費がどれくらいおトクになるのか、コスト面でもきめ細かくご相談に応じます。



まずは、お電話・メールでお問い合わせください。

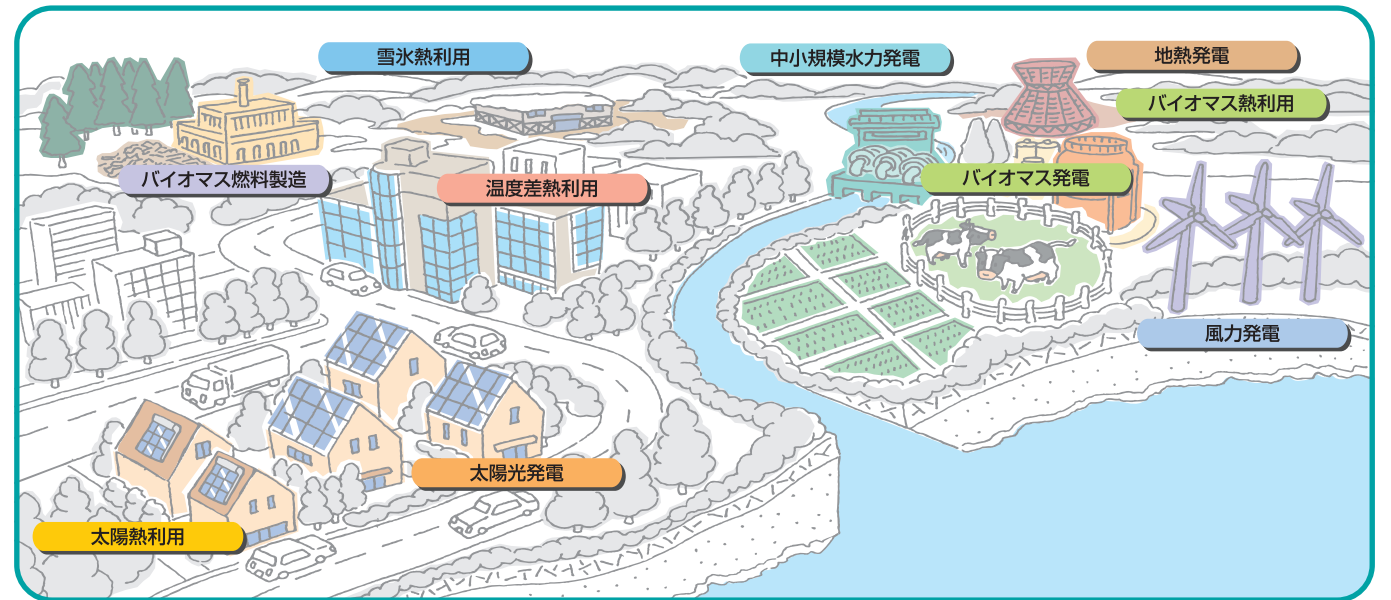
**うちエコ診断事務局**

〒700-0907  
岡山市北区下石井2丁目2-10  
環境学習センター「アスエコ」内

TEL:086-224-7272 FAX:086-224-7273

✉ [asueco@kankyo.or.jp](mailto:asueco@kankyo.or.jp)  
開館時間/10:00~13:00、14:00~18:00  
休館日/日曜、祝日、年末年始(一部、土曜休みの場合があります)

# みんなで変わろう！新エネルギーの時代へ！



協力:財団法人新エネルギー財団

## 「新エネルギー」ってなに？

「新エネルギー」とは、自然から与えられる太陽、風力、バイオマス、地熱、水力などの「再生可能エネルギー」のうち、エネルギー問題や地球温暖化問題の解決のために、特に普及が求められているものを指します。新エネルギーは、くり返し使えて、地球温暖化の原因となる二酸化炭素(CO2)の排出が少なく、輸入に頼る必要もありません。エネルギーの様々な問題に直面している今、その解決に向けて新エネルギーのさらなる利用促進が期待されています。

再生可能エネルギー		革新的なエネルギー高度利用技術
新エネルギーの分類		
<b>発電分野</b>	<b>熱利用分野</b>	新エネルギーとされていないが、再生可能エネルギーの普及、エネルギー効率の飛躍的向上、エネルギー源の多様化に資する新規技術であって、その普及を図ることが特に必要なもの  天然ガス コージェネレーション 燃料電池 クリーンエネルギー自動車 など
太陽光発電	太陽熱利用	
風力発電	バイオマス熱利用	
バイオマス発電	雪氷熱利用	
中小規模水力発電*1	温度差熱利用	
地熱発電*2		
バイオマス燃料製造		
大規模水力発電、海洋エネルギー		
*1 中小規模水力発電は1,000kW以下のもの *2 地熱発電はバイナリー方式のものに限る		

## 「新エネルギーに関するお問い合わせ窓口ができました！」

岡山県は、新エネルギーの導入促進を図るため、電話相談窓口を設置し、県民の皆様の問合せに対応することとしました。太陽光発電、小水力発電、木質バイオマスの利活用等、新エネルギーに関するお問い合わせに対して、助言や情報提供等を行います。

**相談無料**

**086-239-3667**

認定NPO法人岡山エネルギーの未来を考える会事務局内

受付時間 —— 第2・4木曜 13:00~17:00

**OPEN**

晴れの国  
新エネ・  
サポートコール

※通話料のみご負担ください。 ※お問い合わせの際にご提供いただいた個人情報は、問い合わせへの回答以外の目的で利用することはありません。



# NPO法人 グリーンパートナーおかやま

山・川・海の自然を守り、環境改善のための教育・イベント活動を展開。



子供たちが海底ゴミの分別作業に取り組んだ「ワクワクキッズ海底探検隊」



地元漁協の漁船が海底ゴミの回収に協力

平成20年からは、海底ゴミの回収体験学習と分別調査を通じた瀬戸内の環境保全にも取り組む、今年7月末には「ワクワクキッズ海底探検隊」と題した体験学習会が行われました。

岡山・香川両県の小中学生と保護者ら110人が参加し、小豆島沖などで開かれたこの催し。地元漁協や自治体の協力を得て底引き網で引き上げた海底ゴミを、グリーンパートナーおかやまのメンバーや大学生らの指導で子供たちが分別し、家庭ゴミが海

## NPO法人 グリーンパートナーおかやま

〒702-8011 岡山県岡山市南区郡 12-2  
Tel.086-267-2478  
http://www.green-partner.org/



お話を伺った藤原瑠美子さん

私の街のエコ

# NEXT STEP

瀬戸内海国立公園の  
景観環境保護活動から  
「NPO法人 グリーンパートナーおかやま」は、平成9年、岡山市南区と玉野市にまたがる金甲山周辺（瀬戸内海国立公園内）の景観保護・環境美化を行う住民グループ「甲浦学区環境を守る会」として発足しました。

当初、金甲山のゴミ回収と清掃から始まった活動は、山から川、そして海へと続く「水と緑の循環」を守る活動へと発展し、植樹や花いっぱい運動、森・川・海の自然観察や環境学習、瀬戸内の環境・歴史・景観を語る船上シンポジウム開催など、多岐に渡っています。

「未来を担う子供たちに負の遺産を残さないためにも、あらゆる環境問題を他人任せにせず、私たち地域住民自らが各方面と連携しながら、継続して取り組んでいかなければ」と藤原瑠美子代表は話します。

## 産学官民の協働で 意識高める 多彩な情報発信

平成20年からは、海底ゴミの回収体験学習と分別調査を通じた瀬戸内の環境保全にも取り組む、今年7月末には「ワクワクキッズ海底探検隊」と題した体験学習会が行われました。

岡山・香川両県の小中学生と保護者ら110人が参加し、小豆島沖などで開かれたこの催し。地元漁協や自治体の協力を得て底引き網で引き上げた海底ゴミを、グリーンパートナーおかやまのメンバーや大学生らの指導で子供たちが分別し、家庭ゴミが海

底にたまる仕組みなどについて学習しました。

また、山や川の方面でも、山の斜面に廃棄されたゴミの回収作業や、川面や河原にたまったゴミの調査を通じて森のメカニズムと水の循環サイクルを学ぶ体験学習などを実施。森林組合の協力を得て、瀬戸内海国立公園天目山の里山再生に取り組みなど、産学官民協働で未来へつなげる環境保護活動を展開しています。

平成25年には、「中国四国環境サミット―海ごみから瀬戸内海をきれいにする―」を開催予定。これら多彩な活動によって、多くの人たちの環境意識を高めていけるよう情報発信を続けていくということです。



命綱が必要なほどの急斜面で、若者がゴミの回収作業に挑戦することも



山の斜面などに投棄されたゴミ。絶対土に還らないゴミも多い

# 自然探検隊

見たい知りたい

桃太郎大通り

## ナンキンハゼ

桃太郎大通り手前ゾーンにある大きな木。紅葉や新緑がきれいなことで知られており、原産が中国なので、種子からロウが取れるので、ハゼノキに例えられてこの名前になったそうです。



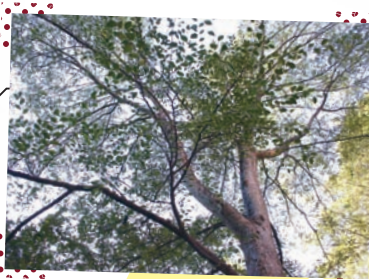
自転車レーン

身近に秋を感じよう!!

## 紅葉スポット in 西川

秋といえば紅葉の季節。岡山県内にも旧閑谷学校や鶴山公園など、有名なスポットがたくさんあります。でも、西川・枝川緑道公園の中にも、知る人ぞ知る紅葉スポットがあるのをご存知ですか?今回は、そんなスポットの案内と、11月に開催されるイベントについてご紹介します。

家族や友だちみんなで、秋を楽しみましょう。



## アキノレ

アキノレの名前の由来は、レレの仲間では唯一、秋に花が咲くから。カブトムシやクワガタが好む木で、秋は黄色く紅葉します。

県庁通り

## カイノキ

閑谷学校の紅葉が有名なカイノキ。直線的に伸びる枝が楷書のようなので、この名前がついたとも言われています。秋はオレンジ色の紅葉がとてもキレイ。



## エノキ

日本人に親しいエノキは、大きな木なので待ち合わせなどの目印にピッタリ。秋になると黄色くなった紅葉を見させてくれます。



## スタジイ

ここは紅葉ではなく、「ドングリスポット」。スタジイはドングリの実る木の一つです。近くにはアラカシという、別の種類の木もあります。あくら通りより南、「彫刻の森」内にはアラカシ、「ほたるみち」の近くにはスタジイの木があるので、そちらもぜひご覧ください。



水上テラス

あくら通り

第2回

## ハレノミーノ

最近、西川周辺の飲食店が元気ですね!!エコに力を入れている店舗も増えています。そんな中、75店舗の飲食店が西川周辺をもっと盛り上げようと地元の人を中心となって「ハレノミーノ」という飲み歩きイベントを開催!食欲の秋ということで、紅葉を楽しみつつ、色んなお店を回ってみては?

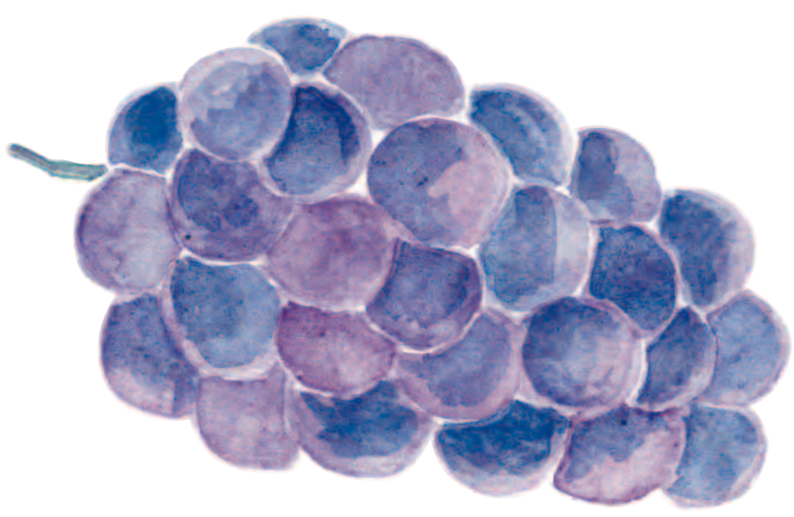
開催日時 2011年11月3日(木・祝) 14:00~24:00 [各店舗によって異なります]

お問合せ先: ハレノミーノ事務局 [プレグナン内]  
〒700-0901 岡山市北区本町8-15 本町プラザ1F Tel.086-226-8341

紅葉のピークは11月中!!紹介している樹木がどんな色に変化しているか、実際にその目で確かめてみよう!!





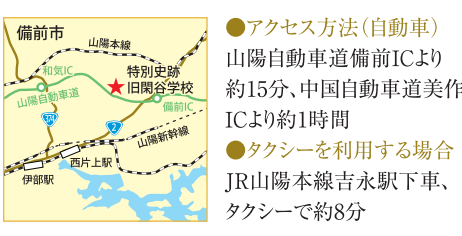


# グロー・コールマン

ロシアの南部コーカサス地方生まれのグロー・コールマンは、大粒で、深みのある黒褐色が特徴のぶどう。11月上旬〜1月上旬に収穫され、寒い時期に食べるぶどうなので、別名「コタツぶどう」



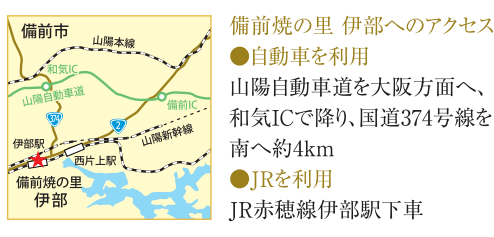
とも呼ばれています。現在は、岡山県が全国のほぼ100%の生産量を占めており、県内でも特に岡山市北区の宮地区と高松地区を中心に盛んに生産されています。大正10年から岡山で栽培されているグロー・コールマンは、酸味が少なく、甘さが控えめなのすっきりとした味。味の濃い料理や鍋料理、お酒を飲んだ後などの喉をやさしく潤してくれます。



# 特別史跡旧閑谷学校 楷の木

備前市にある特別史跡旧閑谷学校は、1670年(寛文10年)、備前藩主の池田光政により庶民教育を目的に創設されました。聖廟前に植えられた二本の大きな楷の木は、1915年(大正4年)、中国曲阜の孔子墓所から種を採取し、育苗。その後、日本国内の孔子や儒学にゆかりのある学校に移植されたものです。紅葉の時期には、山々と秋空に橙と黄色が鮮やかに映えます。学問の師、孔子にちなんで、『学問の木』とも呼ばれています。

# 緋襷



緋襷(ひだすき)とは備前焼を焼成する際に現れる窯変の一種。もとは作品の保護のため、稲わらを巻き付けて焼いていましたが、偶然表面に残った緋色の模様や、装飾技法とされるようになりまし。素地にわらを巻き付けて焼くと、わらと陶土に含まれる鉄分が反応して赤色に発色し、表面に美しい模様を浮かび上がらせます。巻き方や、隣の器との距離によって、緋襷は柔らかさや力強さ、様々な表現を可能にします。

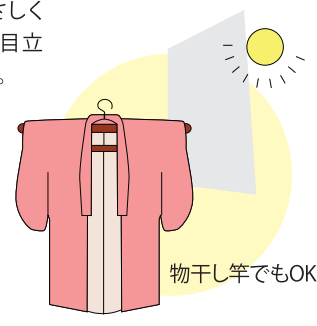
# スローライフ歳時記

## 寒露

毎年新暦10月8日頃寒露とは、冷たい露が花木や野草に宿る、という意味です。もみじの紅葉が始まる、収穫の時期。秋が深まり始める頃です。今回は、そんな季節に、心をじんわりと癒してくれそうな岡山を紹介いたします。秋の夜長に、岡山の自然を傍らにほっと息つきましょ。

## 浴衣をしまう

- 1 手洗い用の洗剤でやさしく押し洗います。汚れが目立つ部分はつまみ洗いを。
- 2 ネットに入れて洗濯機で約30秒間脱水する。
- 3 着物のハンガーにかけて陰干しする。物干し竿でもOK
- 4 しわが気になるときは、裏布をあててアイロンをかける。温度は中。湿気のない場所にしまう。



空気循環に、一年中活用できる！  
**扇風機を掃除しよう**

分解してひとつひとつ丁寧に汚れを落とそう。細かい部分には古い歯ブラシが便利。

固くしぼった布で拭き掃除を

しっかり水洗い

# 実践! エコライフ

## すだれ・よしず・ござを片付ける

夏のあいだにお世話になったモノたちを、また来シーズンも使えるよう掃除し大切に収納しましょう。

すだれ・よしずは水洗い可能な場合も。素材に合った方法でお手入れしましょう。

- 1 すだれ・よしずは固く搾った布で汚れを落とす。ござは、まずから拭きしてほこりを落とす。
  - 2 陰干ししてよく乾燥させる。
  - 3 湿気の少ない涼しい場所にしまう。
- 目に沿って平行に拭く  
網糸の部分は、力を入れすぎないように注意
- 巻きながら
- すだれ・よしずは新聞紙で包んで

みんなのえ〜声

自然体験について興味がありますか?

全く無い 3人  
あまり無い 14人  
少し興味がある 139人  
とても興味がある 216人

自然のなかで遊びながら、自然を体験して理解を深めてみたい、という人が9割以上!

(株)スタンダード調べ(2011年6月1日〜14日) 岡山県内の主婦を対象(n=346)

エコ女・エコメンを目指せ!

エコカチェック

環境配慮型の鉱山運営がなされていた点などが評価され、2007年6月に[ ]遺跡が世界遺産として登録された。

①佐渡金山 ②石見银山  
③別子銅山 ④夕張炭坑

なまえ募集

募集しめきり... 11月末まで

エコな取り組みを、みんなと一緒に進めていくよ!

この子に名前をつけてね!  
結果は次号の環境で発表♪

メール、もしくはTEL、FAXでアスエコに応募しよう  
asueco@kankyo.or.jp  
TEL 086-224-7272 FAX 086-224-7273